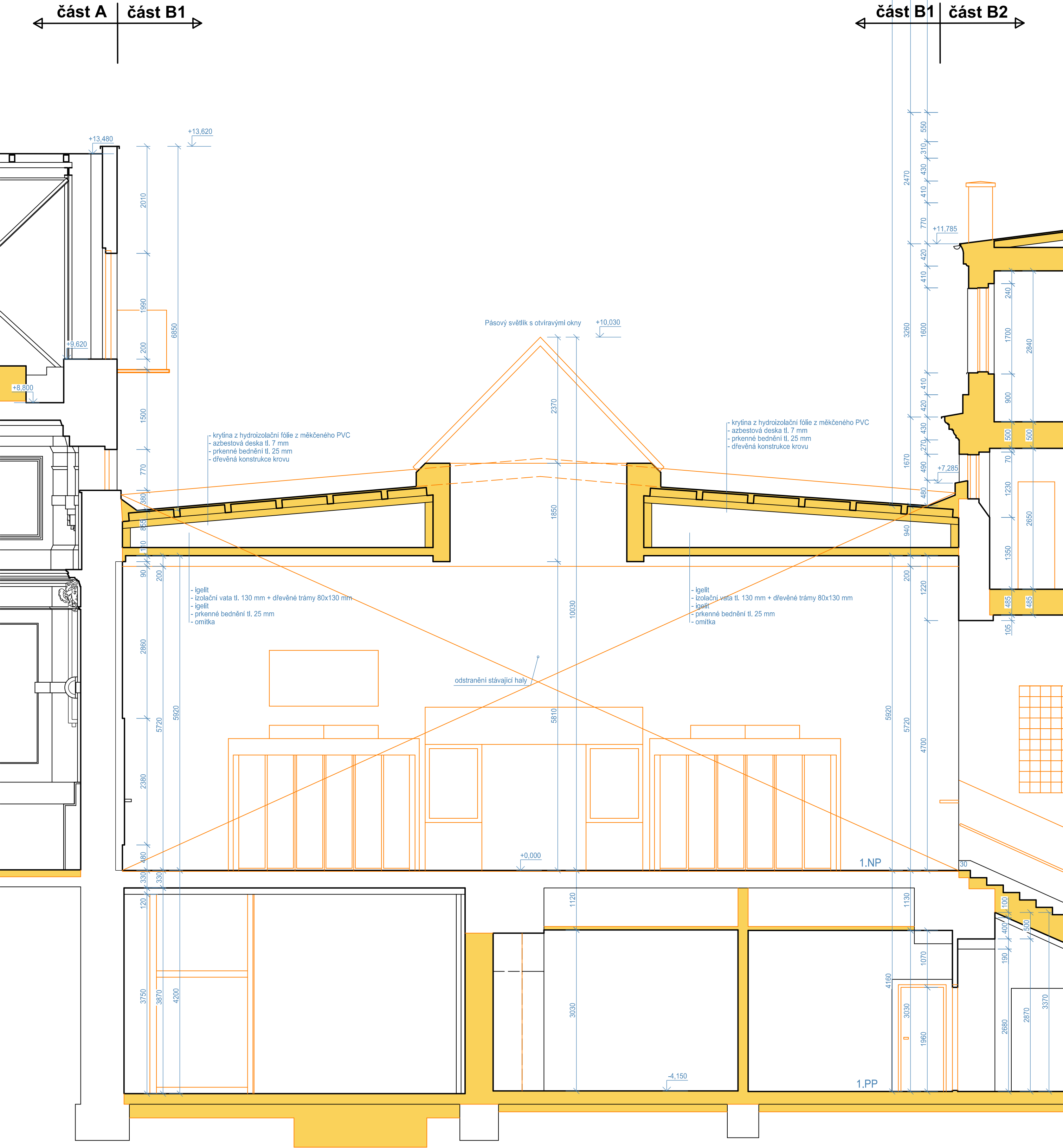


REKONSTRUKCE VÝPRavní BUDOVY V ŽST. PLZEŇ HL. N.  
STÁVAJÍCÍ STAV A BOURACÍ PRÁCE - ŘEZ A-A' - ČÁST B1 1:50



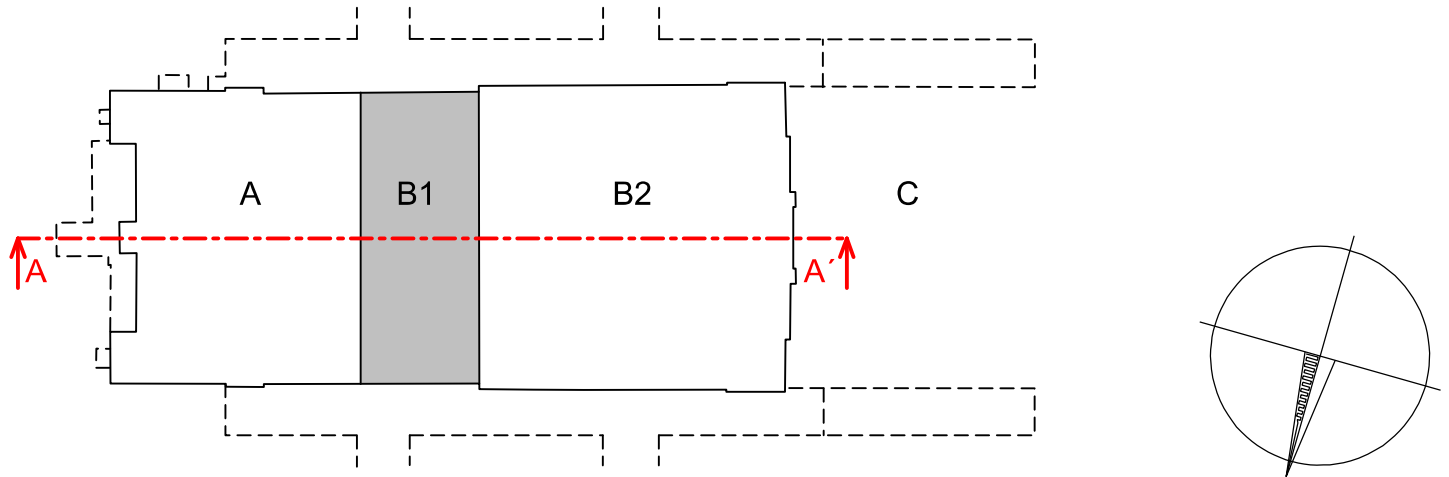
POZNÁMKY:

- 1/ TATO DOKUMENTACE SLOUŽÍ K VYDÁNÍ STAVEBNÍHO POVOLENÍ, NENÍ URČENA K REALIZACI
- 2/ STÁVAJÍCÍ STAV OBJEKTU BYL GEODETICKY ZAMĚŘEN, OD DATA ZAMĚŘENÍ DOBÍHALY STAVEBNÍ ÚPRAVY NAVAŽUJÍCÍCH KONSTRUKCÍ (STAVBY "UZEL PLZEŇ"), KTERÉ SE VE FINÁLNÍM PROVEDENÍ MOHOU LIŠIT OD ZAMĚŘENÉHO STAVU
- 3/ ROZMĚRY UVEDENÉ V TĚTO DOKUMENTACI JSOU KOORDINAČNÍ A MOHOU SE LIŠIT OD SKUTEČNOSTI (ZJM. U STÁVAJÍCÍCH KONSTRUKCÍ S PŘÍHLÉDNUTÍM K JEJICH NEROVNOSTEM A NEPRAVIDELNOSTEM.)
- 4/ NOVÉ KONSTRUKCE JSOU KOTOVÁNY VE SKLADBNÝCH ROZMĚRECH
- 5/ BOURACÍ PRÁCE BUDOU PROBÍHAT SE ZVÝŠENOU OPATRNOSTÍ A DLE POKYNŮ UVEDENÝCH V KONSTRUKČNĚ STAVEBNÍ ČÁSTI
- 6/ DOZDÍVKY OTVORŮ ŘEŠENY V PŮDORYSECH NOVÉHO STAVU
- 7/ PODCHYCENÍ NOVÝCH OTVORŮ VE STÁVAJÍCÍCH SVISLÝCH STĚNÁCH V RÁMCÍ BOURACÍCH PRACÍ ŘEŠENO V KONSTRUKČNĚ STAVEBNÍ ČÁSTI, PODCHYCENÍ OTVORŮ VE STROPNÍCH KONSTRUKCÍCH VIZ KONSTRUKČNĚ STAVEBNÍ ŘEŠENÍ

LEGENDA:

- STÁVAJÍCÍ KONSTRUKCE
- BOURANÉ KONSTRUKCE V ŘEZU
- BOURANÉ KONSTRUKCE V POHLEDU

SCHEMA BUDOVY







VÝŠKOVÝ SYSTÉM Bpv SOUŘADNICOVÝ SYSTÉM S-JTSK ±0,000 = 320,440 m n. m.

Číslo změny:	Obsah změny:	Datum změny:
01	-	-
02	-	-
03	-	-

Objednatel:	Správa železniční dopravní cesty, státní organizace Dlážděná 1003/7, 110 00 Praha 1
SZDC	Stavební správa západ Sokolovská 278/1955, 190 00 Praha 9

Zhotovitel: účastníci společnosti "SP+S EU Plzeň hl. n."	
SUDOP PRAHA	SUDOP EU

Správce:	SUDOP PRAHA a.s. Olšanská 1a, 130 80 Praha 3 tel.: +420 267 094 111 e-mail: praha@sudop.cz	Hlavní inženýr projektu: JAROSLAV SOUMAR Garant profese: ING. ARCH. JIŘÍ MAŠEK
----------	---	---

Středisko:			
PROJEKTOVÉ STŘEDISKO PLZEŇ			
Vedoucí střediska:	Odpovědný projektant SO, IO, PS:	Vypracoval:	Kontroloval:
			
ING. OTA HELLER	ING. ARCH. JIŘÍ MAŠEK	ING. ARCH. JIŘÍ MAŠEK	JAROSLAV SOUMAR

Název akce:		Číslo smlouvy:	
REKONSTRUKCE VÝPRAVNÍ BUDOVY V ŽST. PLZEŇ HL. N.		18-144.230	
		Projektový stupeň:	
Část: SO 201 - VÝPRAVNÍ BUDOVA		DSP	
		Datum:	
		01/2020	
ARCHITEKTONICKO-STAVEBNÍ ŘEŠENÍ		Číslo části:	
		D.2.2.1.1	
Název přílohy:		Měřítko:	Počet formátů:
STÁVAJÍCÍ STAV A BOURACÍ PRÁCE ŘEZ A-A' - ČÁST B1		1:50	6x A4
		Číslo přílohy:	
		19	